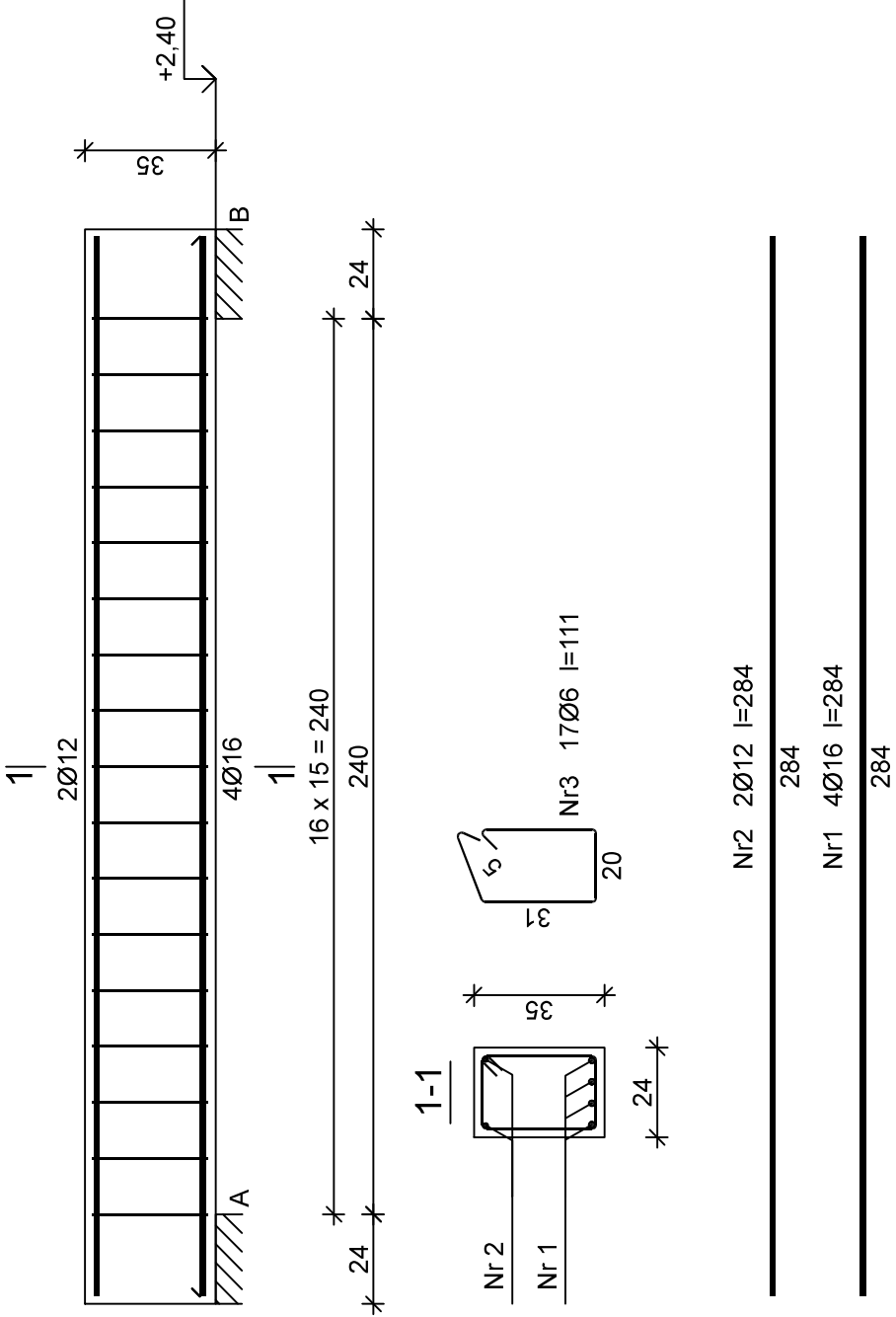


Nadproże NM-5 szt. -1



Wykaz zbrojenia

Nr pręta	Średnica [mm]	Długość [cm]	Liczba [szt.]	Długość całkowita [m]	
				St0S-b	34GS
1	16	284	4		11,36
2	12	284	2		5,68
3	6	111	17	18,87	
Długość całkowita wg średnic			[m]	18,9	11,4
Masa 1mb pręta			[kg/mb]	0,222	1,578
Masa prętów wg średnic			[kg]	4,2	5,1
Masa prętów wg gatunków stali			[kg]	4,2	23,1
Masa całkowita			[kg]	28	

Beton	C25/30 (B30)
Stal	34GS St0S-b
Otulina	c <sub>nom</sub> =15+5=20 mm

PRACOWNIA PROJEKTOWA MEDES		Nr rysunku
86-005 Białe Błota ul. Centralna 20 tel/mobil 694424455		K27
BRANŻA	KONSTRUKCJA	DATA
TYTUŁ RYSUNKU	NADPROŻE NM-5	14.08.2023
INWESTYCJA	Budowa budynku Collegium Anatomicum na dz. o nr ew. 38/43 w Elblągu przy ul. Lotniczej, obr. 23	
INWESTOR	Akademia Medycznych i Społecznych Nauk Stosowanych w Elblągu ul. Lotnicza 2, 82-300 Elbląg	
FUNKCJA	IMIĘ I NAZWISKO	SKALA 1:20
PROJEKTOWAŁ	mgr inż. Sławomir Śnieg	PODPIS
	uprawnienia bez ograniczeń w specjalności konstrukcyjno-budowlanej	
SPRAWDZAŁ	NR UPRAWNIENI	KUP/0118/PWOK/12
	mgr inż. Mirosława Piłarska	
SPRAWDZAŁ	uprawnienia konstrukcyjno-inżynierne	
	NR UPRAWNIENI	
SPRAWDZAŁ	472/68	